

SEVERIN
DEVELOPMENT

ЕРС / ЕРСМ ПОДРЯД
УПРАВЛЕНИЕ СТРОИТЕЛЬСТВОМ
ГЕНЕРАЛЬНОЕ ПРОЕКТИРОВАНИЕ
ТЕХНИЧЕСКИЙ ЗАКАЗЧИК
СТРОИТЕЛЬНЫЙ КОНТРОЛЬ

О КОМПАНИИ SEVERIN DEVELOPMENT



SEVERIN DEVELOPMENT - независимая инжиниринговая компания, лидер российского рынка. В нашем портфолио – более 500 успешных проектов, реализованных в 170 городах России.

УСЛУГИ

- Технический заказчик
- Строительный контроль
- Проектирование
- Управление проектом/ проектированием/ строительством
- EPC | EPCM - подряд
- Генеральный подряд
- Управление стоимостью строительства
- Финансово-технический аудит и мониторинг

СПЕЦИАЛИЗАЦИИ

- Многофункциональные комплексы
- Общественные здания
- Комплексная застройка территорий
- Жилые и гостиничные комплексы
- Торгово-развлекательные комплексы
- Промышленные и складские объекты
- Объекты горнодобывающей и нефтегазовой промышленности
- Аэропорты, порты
- Энергетика
- Транспортная инфраструктура

19

лет профессиональной работы

475

инженеров в штате компании

1,1

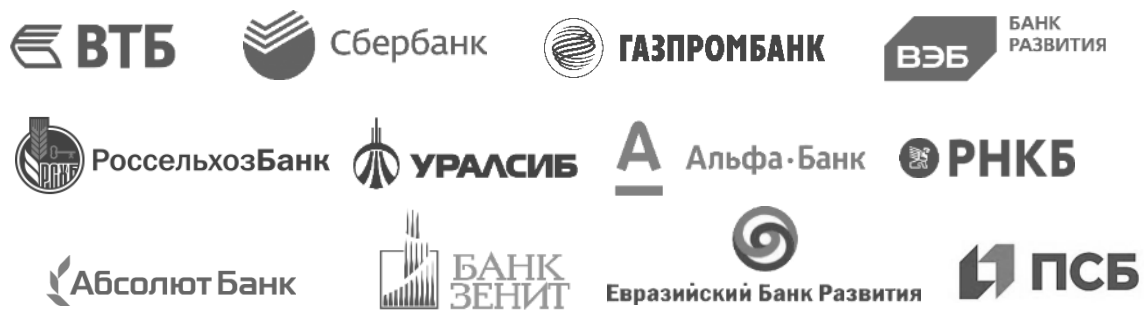
трлн руб. – стоимость построенных объектов

ЛИЦЕНЗИИ, ДОПУСКИ, СЕРТИФИКАТЫ, СТРАХОВАНИЕ



- Сертификат ГОСТ Р ИСО 9001:2015 на соответствие системы менеджмента качества
- Сертификат ГОСТ Р ИСО 14001-2016 на соответствие системы экологического менеджмента
- Сертификат ГОСТ Р ИСО 45001-2020 на соответствие системы менеджмента безопасности труда и охраны здоровья
- Аккредитация при Минстрое России на право проведения технологического и ценового аудита
- Свидетельство СРО на строительство, проектирование и изыскания о допуске к работам, которые влияют на безопасность объектов капитального строительства, включая особо опасные и технически сложные объекты (в том числе уникальные)
- Лицензия Министерства культуры на разработку проектной документации по консервации, реставрации и воссозданию ОКН, а также по ремонту и приспособлению ОКН

Аккредитованный строительный эксперт в ведущих банках:

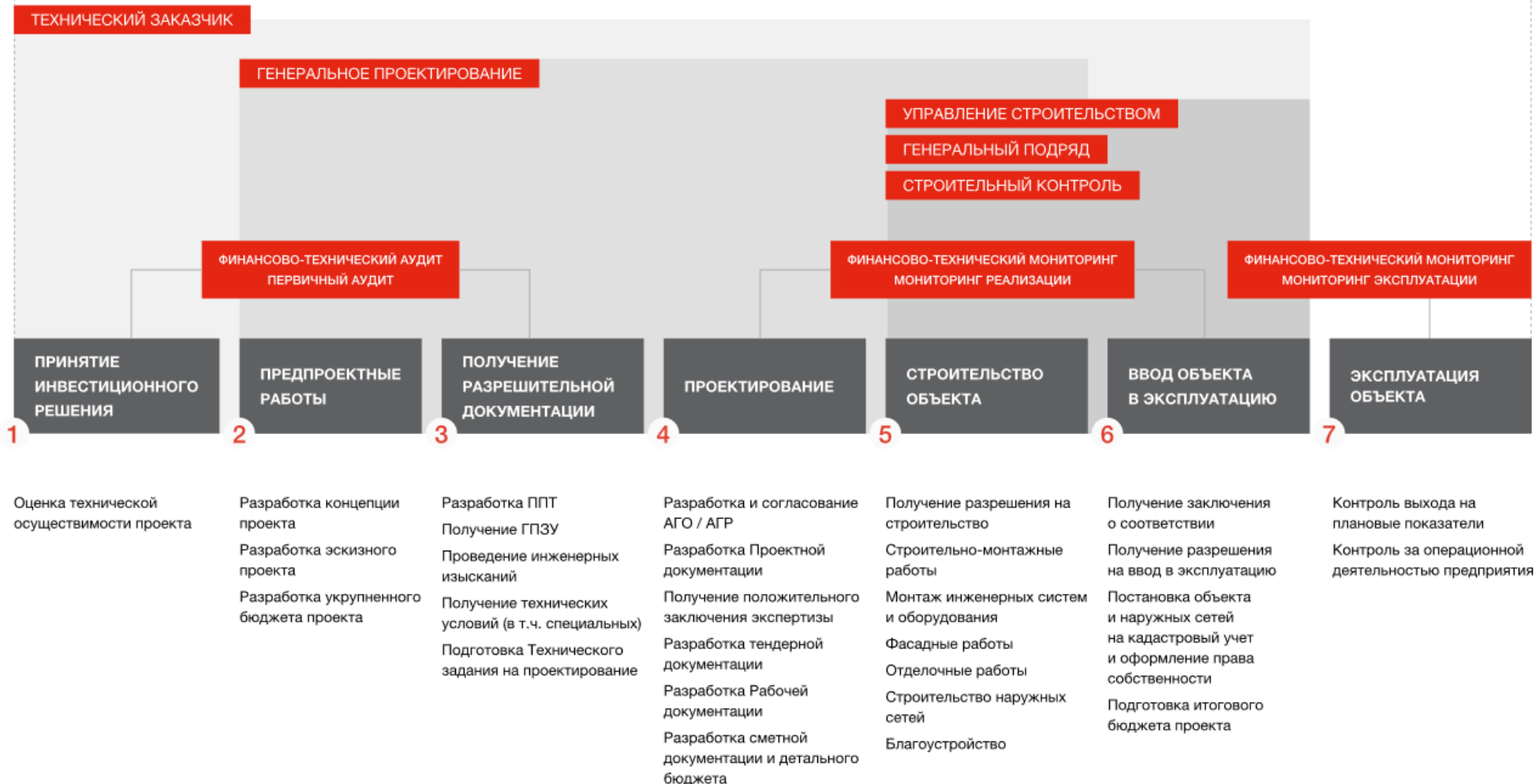


Профессиональная ответственность сотрудников компании застрахована

500 000 000 ₪



ЕРСМ/ЕРС-ПОДРЯД

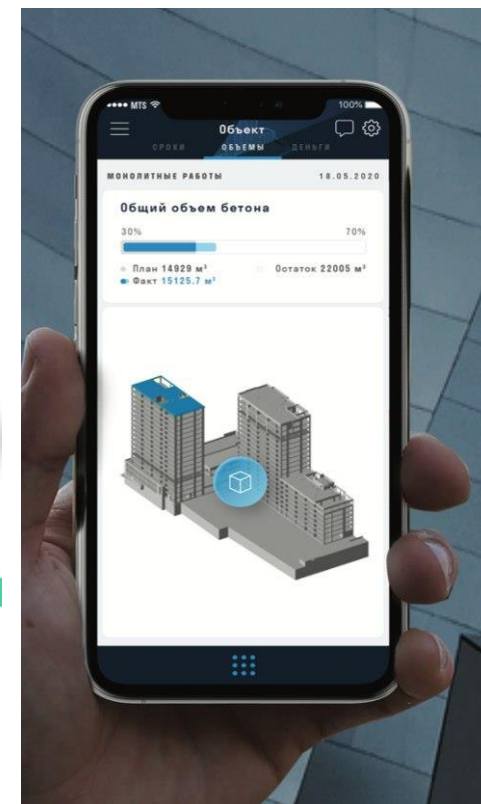
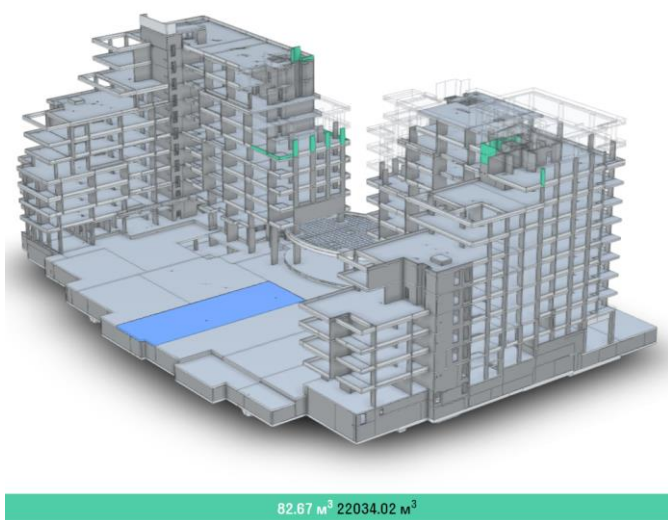
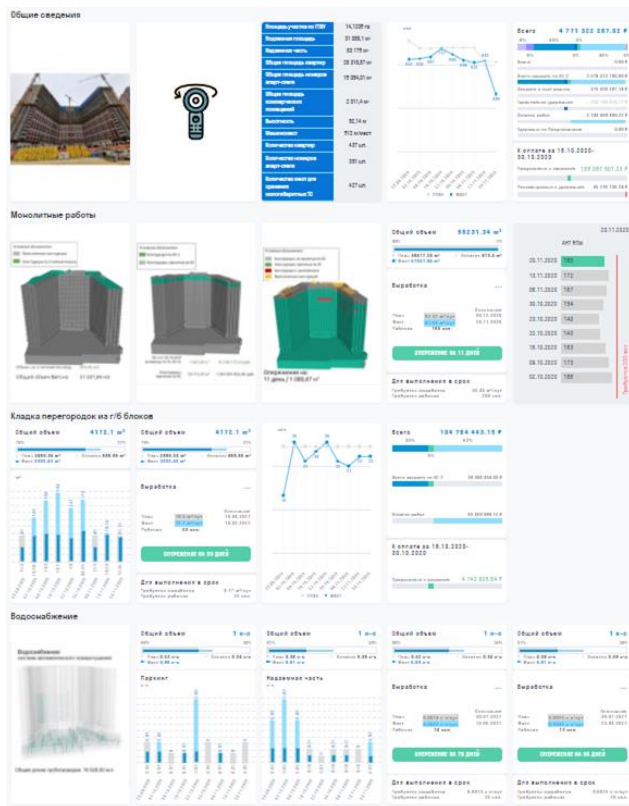


Собственные IT-решения и опыт практического применения BIM технологий – наше безусловное конкурентное преимущество



С 2017 года мы проектируем и строим с использованием BIM-технологий и собственных IT-разработок.

Заказчик в режиме реального времени получает всю информацию о сроках и качестве строительства, физических объемах и стоимости выполненных работ на экран своего смартфона.

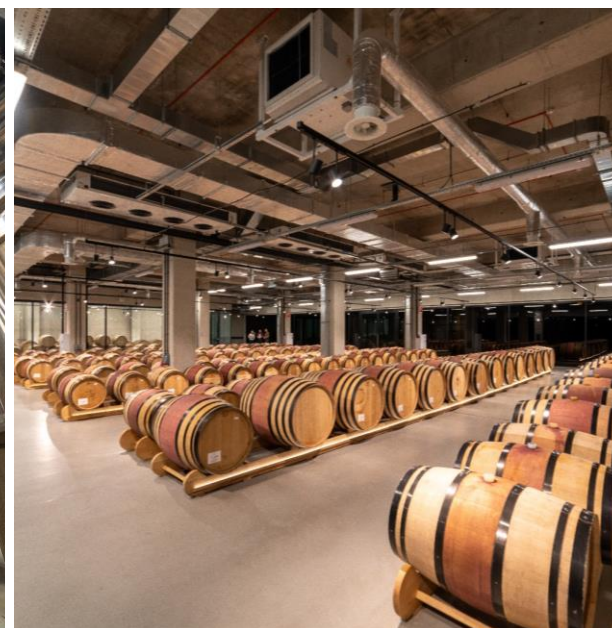
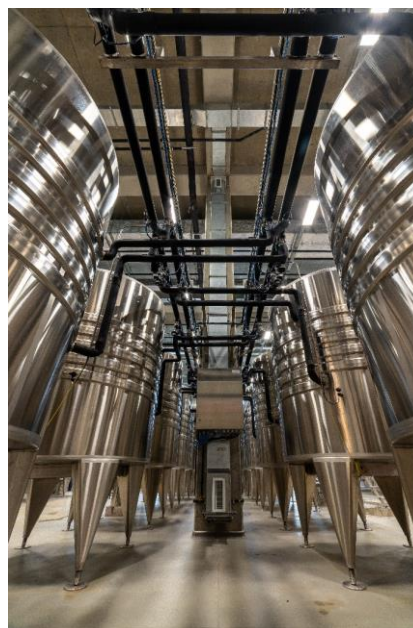


ОПЫТ РАБОТЫ. ПРОМЫШЛЕННОСТЬ

Винодельческое хозяйство Côte Rocheuse

- **Площадь застройки**
14 000 м²
- **Год реализации**
2017-2020 гг.
Ввод в эксплуатацию: июль 2020
- **Расположение**
Краснодарский край, Анапа
- **Вид услуг**
EPC-подряд:
 - Генеральный подряд
 - Разработка Проектной и Рабочей документации
 - Технический заказчик
 - Строительный контроль

- **Описание**
Комплекс включает винодельню гравитационного типа с цехами по производству красных, белых и игристых вин и цехом розлива, погреба для хранения вина, а также дегустационный зал, винотеку, ресторан с открытой террасой и выходом на крышу, откуда открывается прекрасный вид на винодельческое хозяйство и морское побережье.
Общая производительность комплекса 300 000 тонн винодельческой продукции в год.
Проектирование и строительство велось в зоне 9-балльной сейсмичности и существенных ветровых нагрузок, на скалистых грунтах. Ввиду отсутствия ТУ на водоотведение построены очистные сооружения с максимальной степенью очистки - ливневые, х/б и производственные стоки используются для ирригации виноградников.



ОПЫТ РАБОТЫ. ЕРС ПОДРЯД

Завод для производства посадочного материала лососевых рыб

- **Год реализации**
2021 – н.в.
- **Расположение**
Карелия
- **Вид услуг**
ЕРС-подряд:
Технический Заказчик
Проектирование: разработка ПД и РД
Генеральный подряд
- **Описание**
Проект подразумевает строительство современного смолтового завода по производству посадочного материала лосося и форели на базе технологии замкнутого водоснабжения. Установленный объем производства молоди позволит ежегодно получать 30 000 тонн товарной рыбы средней массой от 3,0 до 5,5 кг в год.



ОПЫТ РАБОТЫ. ПРОМЫШЛЕННОСТЬ

Производственно-складские комплексы Danone

- **Заказчик**
АО «ДАНОН РОССИЯ»
- **Площадь**
Самара:
1-я очередь - 5 427 м²
2-я очередь – 4 000 м²
Лабинск:
общая площадь - 74 390 м²
модернизация - 13 583 м²
- **Год реализации**
2019 – 2020 гг.
- **Вид услуг**
Управление строительством
Строительный контроль
- **Описание**
Проект в г. Самаре включал в себя: строительство (расширение) склада готовой продукции (1 497,4 м²), реконструкцию главного производственного корпуса (4 000 м²) и вспомогательного корпуса в зоне примыкания расширения склада.

Проект в г. Лабинск предусматривал переоборудование площадки в г. Лабинск с целью производства растительных напитков. Общая площадь завода составляет 74 390 м², из которых 13 583 м² - производственная и складская зона (в т.ч. главное производственное здание).

Объем инвестиций составил 1 млрд. руб.



ОПЫТ РАБОТЫ. ПРОМЫШЛЕННОСТЬ

Вольский цементный завод

- **Заказчик:**
ОАО «Вольскцемент» / Holcim Lafarge Group (Швейцария)
- **Производственная мощность**
4500 тонн цемента в день
- **Год реализации**
2013 – 2019 гг.
- **Расположение**
г. Вольск, Саратовская обл.
- **Вид услуг**
Технический заказчик, Строительный контроль
- **Описание**
Инвестиционный проект включал в себя реконструкцию и модернизацию 2-х зданий: цеха «Сырьевой помол» и здания вертикальных шламовых бассейнов. После модернизации на предприятии из основного оборудования осталась 1 вращающаяся печь (производительность 1 600 т/сутки), работающая на природном газе по мокрому способу и добавилась 1 вращающаяся печь (производительность 4 500 т/сутки), работающая на природном газе по полумокрому способу.



ОПЫТ РАБОТЫ. ГОРНОДОБЫВАЮЩАЯ ПРОМЫШЛЕННОСТЬ

Горно-металлургический комбинат «Удокан»

- **Заказчик**
ООО «Байкальская горная компания» |
ООО «БГК»
- **Производственная мощность:**
12 млн тонн руды в год
- **Год реализации**
2018-2022 гг.
- **Расположение**
Забайкальский край, Каларский р-он,
пос. Удокан
- **Вид услуг**
Разработка и анализ смет

Финансово-технический аудит и
мониторинг
- **Описание**
В рамках проекта осуществлены услуги
по составлению/проверке/анализу
расчетно-аналитических материалов,
сметной документации, расчетов
стоимости I очереди строительства
горно-металлургического комбината
«Удокан» - крупнейшего горно-
металлургического комплекса для
добычи и переработки медной руды.



ОПЫТ РАБОТЫ. ОФИСНЫЕ КОМПЛЕКСЫ

Многофункциональный деловой комплекс "Башня "Евразия"



SEVERIN
DEVELOPMENT

- **Заказчик**
Банк ВТБ (ПАО)
- **Площадь**
193 400 м²
- **Год реализации**
2019 г. – н.в.
- **Расположение**
г. Москва, Пресненская набережная, 10/1
- **Вид услуг**
Управление строительством, в т.ч.
Технический заказчик
Строительный контроль
Разработка исполнительной BIM-модели



- **Описание**
Многофункциональный деловой комплекс "Башня "Евразия, расположен на северо-западной стороне от участка №8 Центрального ядра ММДЦ "Москва-Сити". Здание уникальное высотой - 309 м, 72 надземных этажа и 5 подземных этажей. ММДЦ предполагает:
 - перепланировку и оборудование офисных банковских помещений
 - модернизацию основного инженерного оборудования и систем здания, включая ГРЩ, ИТП/ЦТП, хладоцентр,
 - устройство 4-х лифтов (тип шаттл)
 - модернизацию 3-х лифтов с заменой на лифты типа дабл-декеры.



ОПЫТ РАБОТЫ. ОФИСНЫЕ КОМПЛЕКСЫ

Деловые небоскребы iCITY

- **Заказчик**
MR Group
- **Площадь**
220 000 м²
- **Высота**
260 м, 61 этаж
- **Год реализации**
2020 г. – н.в.
- **Расположение**
г. Москва, Шмитовский проезд, 37
- **Вид услуг**
Строительный контроль
- **Описание**
iCity – крупнейший инновационный офисный проект. Бизнес-центр возводится в составе ТПУ «Сити», который объединит станцию МЦК «Деловой центр», станции метро «Международная» и «Деловой центр» и остановки наземного транспорта. Бизнес-центр iCITY состоит из двух башен 34 и 61 этажа, расположенных на 8-этажном подиуме, где разместятся фитнес-центр, магазины, рестораны/ кафе и лаунж-зоны. Будет создан отдельный съезд с ТТК прямо к стилобату здания.
Команда проекта: Helmut Jahn (архитектура), Yorgo Lyoukouria (интерьеры), Gillespies и Artezа (благоустройство), Clancy Engineering (конструктив), Metropolis (инженерия), Werner Sobek (атриумы), Priedemann (фасады).



ОПЫТ РАБОТЫ. ОФИСНЫЕ КОМПЛЕКСЫ

Многофункциональный офисный комплекс Центр Международной Торговли, 3-я очередь

- **Заказчик**
ПАО ЦМТ
- **Площадь**
80 000 м²
- **Год реализации**
2021 г. – н.в.
- **Расположение**
г. Москва,
Краснопресненская набережная, 12
- **Вид услуг**
Технический заказчик
Управление проектированием

- **Описание**
Оригинальный кристаллообразный небоскреб высотой 200 м по проекту Сергея Чобана возведут в рамках реализации 3-й очереди строительства комплекса Центра Международной торговли. Рядом с ним планируется возведение 57-метрового здания в том же стиле, которое будет выходить на ул. Мантулинскую. Сложная архитектура комплекса в сочетании с самыми современными технологиями (высокопрочный бетон, элементный энергосберегающий структурный фасад) создадут качественное общественное пространство и гармонично впишутся в архитектурный ландшафт этого района Москвы.



ОПЫТ РАБОТЫ. ГОСТИНИЧНЫЕ КОМПЛЕКСЫ

Гостиничный комплекс COSMOS 4*



SEVERIN
DEVELOPMENT

- **Заказчик**
Космос
- **Площадь**
8 000 кв.м
- **Год реализации**
2022 – н.в.
- **Расположение**
г. Якутск
- **Вид услуг**
Разработка концепции
- **Описание**
Проект предусматривает создание гостиничного комплекса 4* на 150 номеров с полной инфраструктурой, включая рестораны, конференц-залы и фитнес-центр.



ОПЫТ РАБОТЫ. ГОСТИНИЧНЫЕ КОМПЛЕКСЫ

Гостиничный комплекс 5* Alean Family Resorts



SEVERIN
DEVELOPMENT

■ **Заказчик**
Арбат Отель Менеджмент (Alean)

■ **Площадь**
80 000 кв.м

■ **Год реализации**
2020 – 2021

■ **Расположение**
г. Анапа, Пионерский пр-т

■ **Вид услуг**
Разработка концепции,
Разработка бюджета проекта

■ **Описание**
Проект предусматривает создание гостиничного комплекса 5* семейного формата, ресторана для питания по системе «Шведский стол», 4 (четырёх) тематических ресторанов формата «La Carte», центра красоты и здоровья, СПА, крытого аквапарка с водными аттракционами, большой открытой аквазоны, развлекательного центра, конференц центра, собственного энергоблока (тепло/электроэнергия)

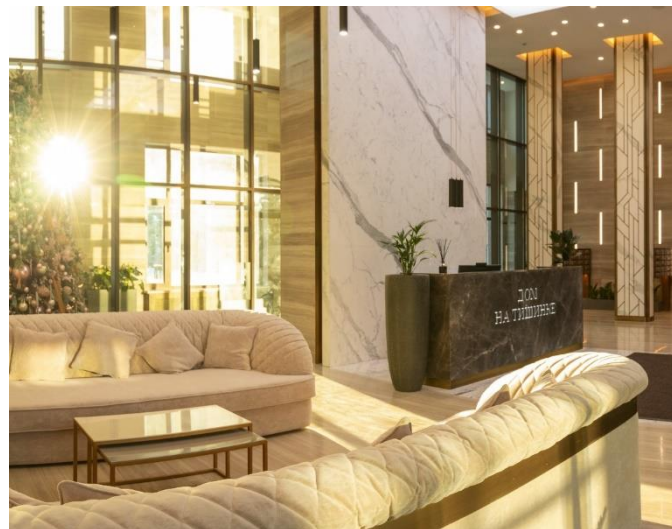
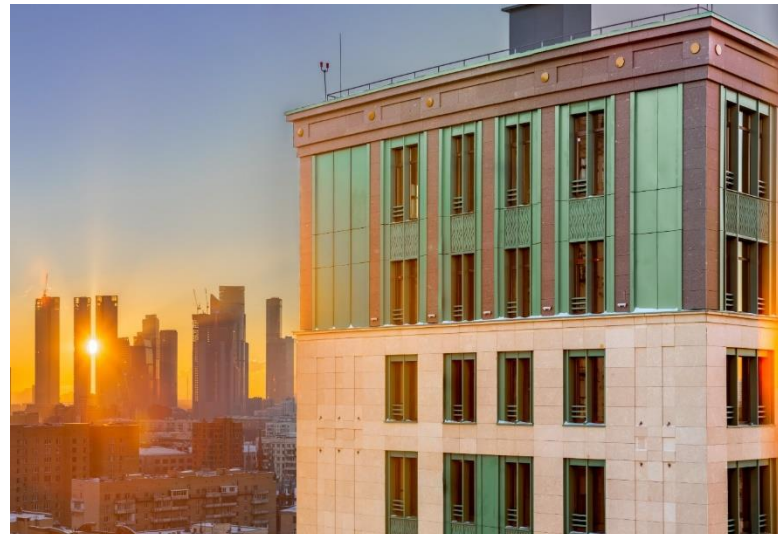


ОПЫТ РАБОТЫ. ЭЛИТНЫЕ ЖИЛЫЕ КОМПЛЕКСЫ

Жилой комплекс «Клубный дом на Тишинке»

- **Заказчик**
ДОНСТРОЙ
- **Площадь**
40 500 м²
- **Год реализации**
2019-2021 гг.
- **Расположение**
г. Москва, Средний Тишинский пер., 5-7
- **Вид услуг**
Управление строительством Технический заказчик
Строительный контроль

- **Описание**
«Дом на Тишинке» – 18-этажный клубный особняк, включающий всего 60 квартир. Проектом предусмотрен ряд инфраструктурных объектов с прямым доступом к ним (без выхода на улицу): современный фитнес-клуб с бассейном, детский сад с игровыми и спортивными площадками, кафе-ресторан. К услугам жителей и их гостей три атмосферных пространства в парадном лобби: гостиная с камином; библиотека (бизнес-лаунж) для переговоров, работы или отдыха; детская игровая для настольных и активных игр.



ОПЫТ РАБОТЫ. ЭЛИТНЫЕ ЖИЛЫЕ КОМПЛЕКСЫ

Жилой комплекс «Река» (1-ая очередь, корпус 1)

- **Заказчик**
ДОНСТРОЙ
- **Площадь**
35 263 м²
- **Год реализации**
2019-2021 гг.
- **Расположение**
г. Москва, ул. Лобачевского
- **Вид услуг**
Управление строительством
Технический заказчик
Строительный контроль

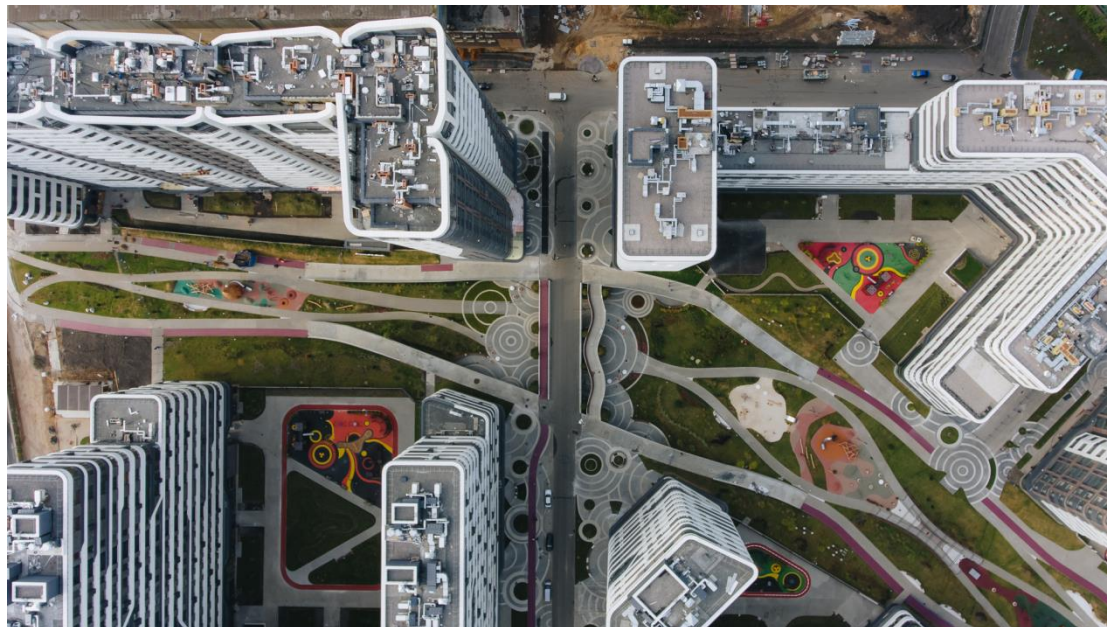
- **Описание**
1-ая очередь жилого комплекса «Река» – проекта элит-класса общей площадью реализуется в юго-восточной части района Раменки ЗАО Москвы и состоит из 2-х трёхсекционных домов, соединенных общим входным вестибюлем и подземной автостоянкой. Всего жилой комплекс «Река» будет включать три аналогичных многоквартирных корпуса повышенной комфортности.



ОПЫТ РАБОТЫ. ЭЛИТНЫЕ ЖИЛЫЕ КОМПЛЕКСЫ

Многофункциональный комплекс «Символ» и благоустройство территории

- **Заказчик**
ДОНСТРОЙ
- **Площадь застройки** – 1,5 млн. м²
Очередь 1А – около 130 тыс. м²
Очередь 1Б – около 190 тыс. м²
Очередь 2Б – около 90 тыс. м²
- **Год реализации**
2016-2022 гг.
- **Расположение**
г. Москва, ул. Золоторожский Вал, вл.11
- **Вид услуг**
Технический заказчик
Строительный контроль
- **Описание**
На территории завода «Серп и Молот» в г. Москве строится современный район с жильем и социальной инфраструктурой. В состав комплекса входят 2 школы и 8 детсадов, детско-взрослая поликлиника, торгово-развлекательные центры, крупный спортивный комплекс с бассейном, два стадиона, спортплощадки для игр на свежем воздухе, рестораны, магазины, супермаркеты, пекарни, банки, салоны красоты, а также центральный парк «Зеленая река» с ландшафтным дизайном и площадками для отдыха. 40% территории занимают природные пространства для прогулок, отдыха и занятий спортом.



ОПЫТ РАБОТЫ. ЖИЛАЯ НЕДВИЖИМОСТЬ

Жилой комплекс «City Bay»



SEVERIN
DEVELOPMENT

- **Заказчик**
МР Групп
- **Площадь**
Этап 3 - 173 000 м²
- **Год реализации**
2023 – н.в.
- **Расположение**
г. Москва
- **Вид услуг**
Строительный контроль

- **Описание**
Клубный дом класса DeLuxe, ставший архитектурной метафорой водной стихии, по проекту архитектурного бюро «Цимайло Ляшенко и партнеры» от ГК Пионер.



ОПЫТ РАБОТЫ. ЖИЛАЯ НЕДВИЖИМОСТЬ

Жилой комплекс «PRIDE»

- **Заказчик**
ГК Пионер
- **Площадь**
112 000 м²
- **Год реализации**
2023 – н.в.
- **Расположение**
г. Москва
- **Вид услуг**
Управление закупками/ тендер по выбору
Генерального подрядчика
Строительный контроль
- **Описание**
Новый жилой квартал PRIDE – это дома комфортной высотности от 7 до 22 этажей, частные благоустроенные дворы, прогулочный променад с площадками для спорта и отдыха, частный детский сад и школа на территории.

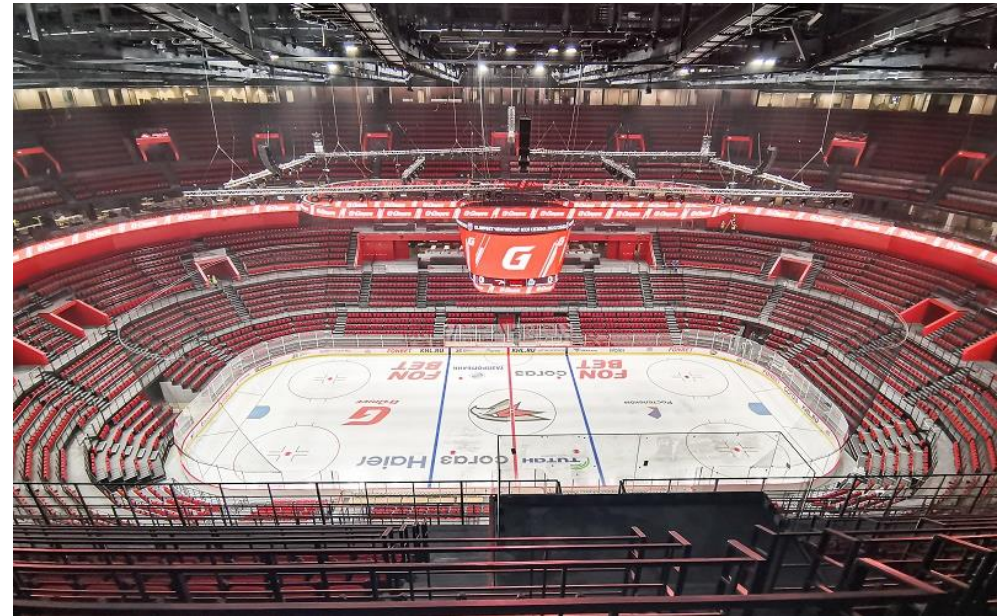


ОПЫТ РАБОТЫ. МФК И СПОРТИВНЫЕ ОБЪЕКТЫ

АРЕНА ОМСК

- **Заказчик (Концессионер)**
ООО «Арена-Инжиниринг»
- **Концедент** Омская область
- **Финансирование** Газпром нефть
- **Объем инвестиций** 10 млрд руб
- **Общая площадь** 60 000 м²
- **Год реализации**
2020 – н. в.
- **Расположение**
г. Омск
- **Вид услуг**
Строительный контроль
Технический эксперт
- **Описание**
Новая арена для омского ХК «Авангард» рассчитана на 12 тысяч зрителей. В шестиэтажном здании площадью более 60 000 м² разместятся
 - спортивный блок
 - зоны для судей и спортивных делегатов пресс-центр
 - зрительские фойе
 - фан-зоны
 - подтрибунное пространство
 - торговая зона
 - музей

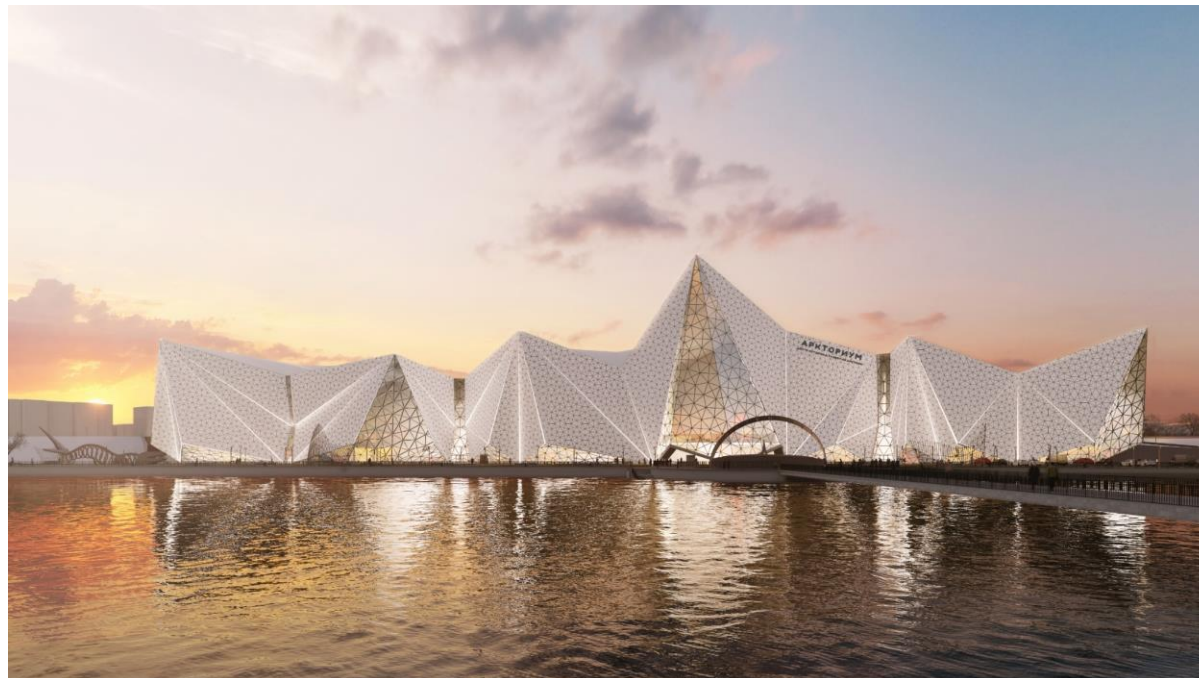
Арена будет трансформироваться под различные мероприятия: хоккейные матчи, учебные занятия и тренировки, концерты.



ОПЫТ РАБОТЫ. КУЛЬТУРНО-ДОСУГОВЫЕ ЦЕНТРЫ

Центр истории и развития Арктики «АРКТОРИУМ»

- **Заказчик:**
РИИФ «ЯМАЛ»
- **Общая площадь:** 17 000 м²
- **Год реализации** 2021 – н. в.
- **Расположение**
Ямало-Ненецкий АО, г. Салехард
- **Вид услуг**
Генеральное проектирование:
адаптация концепции иностранного архитектора, разработка Проектной документации, BIM-моделирование
- **Участники проекта**
Музейная технология – Lorem Ipsum (<https://loremipsumcorp.com/ru/>)
Архитектура - Buro Bitus



ОПЫТ РАБОТЫ. ТРАНСПОРТНАЯ ИНФРАСТРУКТУРА

Трамвайная сеть «Чижик» и депо в г. Санкт-Петербург

- **Заказчик (Концессионер):**
ООО «Транспортная Концессионная Компания»
(УК Лидер)
- **Концедент:** правительство Санкт-Петербурга
- **Финансирование:** Газпромбанк
- **Объем инвестиций:** 7,7 млрд руб
- **Протяженность:** 14 км
- **Год реализации**
2016 – 2019 гг.
- **Расположение**
г. Санкт-Петербург, Красногвардейский район
- **Вид услуг**
Управление проектом, Технический заказчик,
Строительный контроль, Технический эксперт
- **Описание**
Строительство скоростного легкорельсового транспорта (ЛРТ) в месте размещения существующей трамвайной сети в г. Санкт-Петербург. Трамвайная сеть включает следующие элементы: трамвайные пути, депо площадью более 7 000 кв. м, павильон-вокзал для пассажиров на конечной станции «Ладожская» и всю необходимую инженерную инфраструктуру.



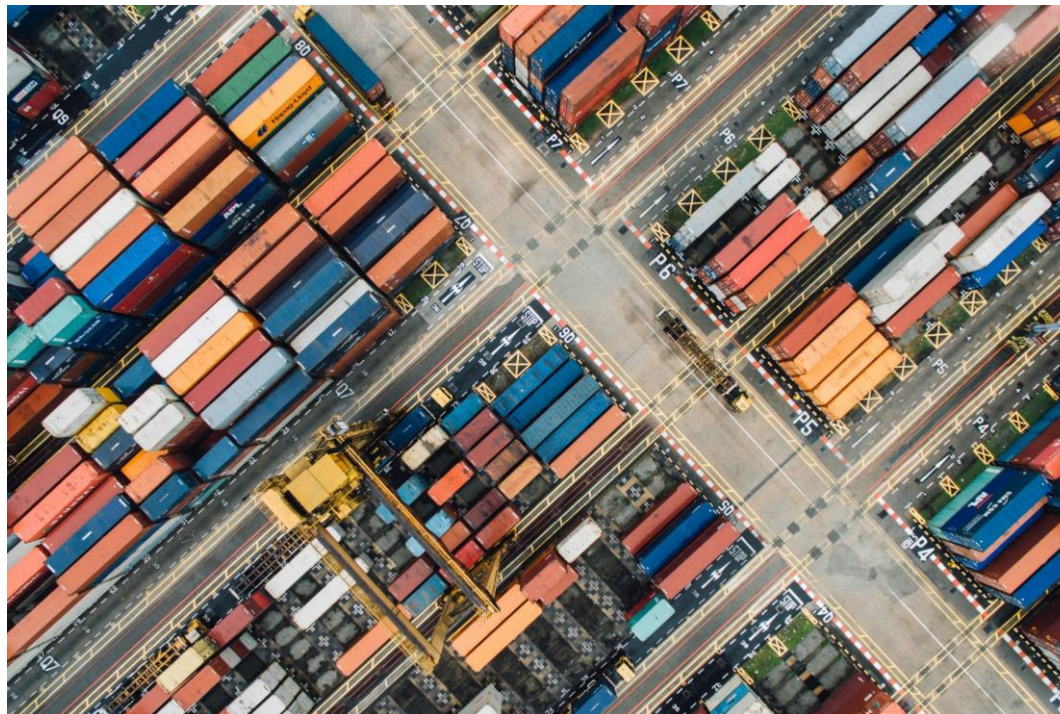
ОПЫТ РАБОТЫ. РАЗВИТИЕ ТЕРРИТОРИЙ. ИНФРАСТРУКТУРА

Терминал Забайкальск



SEVERIN
DEVELOPMENT

- **Заказчик**
ФЕСКО
- **Объем перевозок:**
Этап 1 - 150 000 TEU
Этап 2 - 450 000 TEU
- **Год реализации**
2023 – н.в.
- **Расположение**
Забайкальский край
- **Вид услуг**
Технический Заказчик
- **Описание**
Контейнерный терминал Забайкальск - крупнейший контейнерный терминал на границе России и Китая, современный транспортно-логистический центр, включающий в себя контейнерный терминал, склады временного хранения, подъездные железнодорожные пути и другую транспортную инфраструктуру.



СПАСИБО ЗА ВНИМАНИЕ!

